

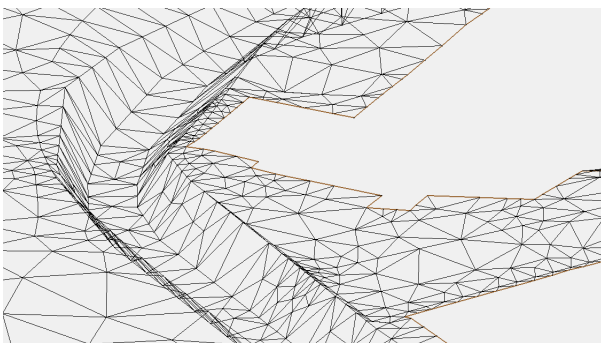
Newsletter

Juli 2019

2D-Modellierungen zur Nachführung von Gefahrenkarten im Kanton Thurgau

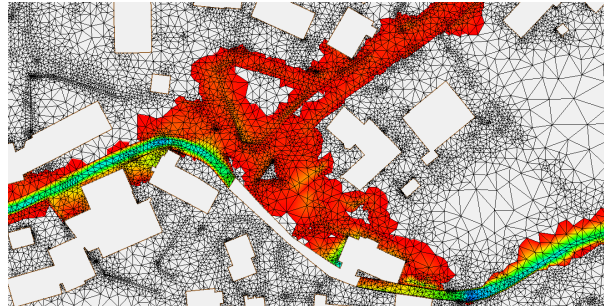
Während die Ersterstellung der Gefahrenkarten im Kanton Thurgau (2013) teilweise mit Hilfe von Feldbegehungen und der Methode der Fließwege durchgeführt wurde, stellen heute Abflussimulationen den Stand der Technik dar. Dementsprechend werden Nachführungen der Gefahrenkarte zur Abbildung neuer Rahmenbedingungen (ausgeführte Schutzmassnahmen, veränderte Topografie oder Abflusswerte, usw.) heute unter Verwendung von hydrodynamischen 2D-Modellen durchgeführt.

Aktuell bearbeitet die Meier und Partner AG im Kanton Thurgau die Nachführung der Gefahrenkarten Roggwil (Haselbach), Horn (Hornbach) und Weinfeld (Giesen inkl. Seitenbäche). Dabei erstellen wir aus hochauflösenden Geodaten ein dreidimensionales Gitternetz, welches die Topografie inklusive ausgeführter Wasserbauprojekte oder Terrainveränderungen abbildet. Brücken oder Durchlässe bilden Schwachstellen im System und werden unter Berücksichtigung verschiedener Szenarien (Verklauserung, Auflandung, Vorfluter) ins Modell eingebaut.



Nachführung GK Roggwil, Haselbach, unstrukturiertes dreidimensionales Gitternetz

Durch die Vorgabe entsprechender Abflussganglinien und Randbedingungen lassen sich Hochwasserereignisse verschiedener Jährlichkeiten sowie deren flächige Ausbreitung modellieren. Besondere Herausforderungen bestehen in der Plausibilisierung und Interpretation der Resultate, was sowohl Verständnis des Naturgefahrenprozesses, der lokalen Gegebenheiten als auch der eingesetzten Software erfordert.



Nachführung GK Roggwil, Haselbach, Modellresultate in Form von Fliesstiefen

Die Meier und Partner AG nutzt verschiedene Modelle, wodurch wir flexibel auf die jeweiligen Anforderungen reagieren und verschiedenste Fragestellungen auf unterschiedlichen zeitlichen und räumlichen Skalen bearbeiten können. Für Fragen im Zusammenhang mit der Nachführung von Gefahrenkarten oder Modellierungen im Naturgefahrenbereich steht Ihnen Georg Fässler (g.faessler@meierpartner.ch) gerne zur Verfügung.

Beschaffung von Dienstleistungen und Bauleistungen

Überschreitet das Volumen eines Auftrags der öffentlichen Hand gewisse Schwellenwerte, so muss dieser nach den Vorgaben des öffentlichen Beschaffungswesens ausgeschrieben werden. Dabei gibt es zahlreiche Stolpersteine, die für ein zufriedenstellendes Ergebnis umgangen werden müssen. Meier und Partner AG unterstützt Gemeinden und Verbände dabei, die Beschaffungsaufträge von A bis Z sauber und erfolgreich durchzuführen. Wir begleiten unsere Kunden vom Konzept der Ausschreibung über die Erstellung der Submissionsunterlagen bis zur Fragenbeantwortung, Offertauswertung und den Vertragsentwürfen. Unser Erfahrungsbereich ist vielseitig und umfasst Ausschreibungen von Abfallsammlungen, Transport- und Entsorgungsarbeiten bei Schiessanlagen, Unterflurkonzepten und -Leerungen sowie die Ausschreibung von Bauarbeiten. Stehen Sie auch vor einer Ausschreibung oder stehen Vertragsverlängerungen an? Wir würden uns freuen, Ihnen behilflich zu sein! Melden Sie sich bei Sandra Wirth (s.wirth@meierpartner.ch).

Geologische Aufnahme der Tiefbohrung Bülach

Am 15. April haben die Bohrarbeiten bei der NAGRA-Tiefbohrung Bülach begonnen. Unsere Geologen sind nun dabei, die gewonnen Gesteinsproben und Bohrkerne geologisch zu beschreiben. Hierzu werden die Proben unter dem Binokularmikroskop genau beschrieben. Hierbei interessieren viele verschiedene Kriterien: Farbe und Form der Bruchstücke, Bestimmung der Hauptgesteinsart, Beschreibung von besonderen Mineralien oder Fossilien sowie allgemeine Gesteinsstruktur. Bei dieser Arbeit ist es sehr wichtig, dass trotz verschiedenen Bearbeitern alle Kriterien einheitlich angewandt werden. Hierzu halten wir uns an umfangreiche Vorgaben. Nur so können wir unserem Auftraggeber ein nach einheitlichen Gesichtspunkten beschriebenes Bohrprofil abgeben. Weitere Informationen zur Tiefbohrung sind unter www.nagra.ch zu finden. Die Bohrstelle in Bülach kann auch besichtigt werden.



Beschreibung von Bohrkleinproben (Cuttings) der Bohrung Bülach am Binokularmikroskop

WEGA, Verein Smarter Thurgau (Kommunalportal)

Die Meier und Partner AG finden Sie 2019 an der Weinfelder Gewerbeausstellung "WEGA"! Im Themenzelt beim Thomas-Bornhauser-Schulhaus präsentiert sich der Verein Smarter Thurgau in einer grossen Sonderchau zum Thema Digitalisierung, wir sind aktiv mit einem Stand dabei.

Das Ziel des Vereins Smarter Thurgau ist es, die Chancen der Digitalisierung im Kanton Thurgau nachhaltig zu nutzen.

Gemäss der Zielsetzung des Vereins, setzen wir uns schon jahrelang dafür ein, mit angepassten Software-Anwendungen die täglichen Arbeiten effizient zu erleichtern. An der WEGA werden wir mit unserer neusten Software-Entwicklung zeigen, wie Sie Ihre

Abläufe und Arbeiten mit Web-GIS-gestützter Software optimieren können – sei es in Ihrer Gemeinde oder in Ihrem Unternehmen. Sie werden von der Vielfältigkeit und Flexibilität überrascht sein.

Seien Sie bei der Digitalisierung von Anfang an mit dabei, probieren Sie die Möglichkeiten kostengünstig aus und finden Sie Ihren eigenen Weg, das Potenzial der digitalen Helfer optimal zu nutzen. Besuchen Sie uns zwischen dem 26. und dem 30. September 2019 an der WEGA. Wir zeigen Ihnen gerne, wie Sie Ihre wiederkehrenden oder einmaligen Arbeiten und Aktivitäten so organisieren, dass Sie schon Vorhandenes verwenden und zugleich Neues nutzen können. Wir bringen die verschiedenen Daten zu Ihrem Vorteil auf eine Plattform!

Neue Mitarbeiter



Wei Li ist am 1. Juli zu uns gestossen. Er ist ausgebildeter Informatiker der ZHAW, davor hat er an der ETH Zürich im Bereich Hydrogeologie doktoriert und an der Universität Stuttgart einen

Masterabschluss in Umweltwissenschaften erlangt. Seine berufliche Laufbahn umfasst Forschungsaufenthalte in den USA, in Deutschland sowie zuletzt eine Anstellung bei der Simultec AG in Zürich. Wir freuen uns, mit ihm tatkräftige Unterstützung im GIS- und Informatik-Bereich zu erhalten.



Florian Meier verstärkt unser Bauteam seit anfangs Jahr. Er hat Bauingenieurwissenschaften an der ETH Zürich studiert. Bei dsp Ingenieure und Planer AG in Greifensee arbeitete er als Projektleiter

und Projektingenieur an vielen Strassen- und Bahnprojekten, wobei die Projektierung und die Bauleitung bei Kunstbauten im Vordergrund standen. Florian wird uns mit seinen Kenntnissen als Projektleiter in allen Baufragen unterstützen. Und ja – Florian Meier ist auch der Sohn von unserem Verwaltungsratspräsidenten und Firmengründer Werner Meier.

Wir heissen die neuen Mitarbeiter bei uns herzlich willkommen!

Meier und Partner AG
info@meierpartner.ch
www.meierpartner.ch

8570 Weinfelden
Freiestrasse 26
Telefon 071 626 51 11
Fax 071 626 51 26

9000 St.Gallen
Teufener Strasse 3
Telefon 071 227 30 00
Fax 071 227 30 01